



PROfi Jihlava, spol. s r.o.

Pod Příkopem 6
586 01 Jihlava

V Jihlavě dne 30.4.2023

Číslo: Vyjádření/078/24
Vyřizuje: Duba, tel.: 567553216

**Vyjádření k dokumentaci pro územní a stavební řízení na akci:
„Cyklostezka R09 Jihlava, ul. Průmyslová – Heroltice“**

Dle předložené dokumentace a na základě místního šetření se stavba **dotýká** místních komunikací (MK), kde jsou SLUŽBY MĚSTA JIHLAVY s.r.o. (zastupující vlastníka místních a účelových komunikací Statutární město Jihlava dle „Smlouvy na zabezpečení správy místních komunikací a veřejně přístupných účelových komunikací“) správci, v tomto rozsahu:

- **zřízení navrhované cyklostezky R09 včetně napojení na stávající cyklostezku MK Hruškové Dvory – u průmyslové zóny – cyklostezka a po jejím dokončení předání do správy SMJ s.r.o.**
- **úprava stávajícího silničního příkopu a odvodnění podél MK Průmyslová**
(dle situace stavby, která je nedílnou součástí tohoto vyjádření)

Z titulu majetkového správce předmětných MK SLUŽBY MĚSTA JIHLAVY s.r.o.

souhlasí

s prováděním stavby dle PD při splnění níže uvedených podmínek:

- 1) Navrhovaný odvodňovací žlab typ monoblok a úprava stávajícího silničního příkopu budou provedeny tak, aby nedošlo ke zhoršení odtokových poměrů vozovky. Doporučujeme použití monobloku RD200. Součástí odvodňovacího žlabu budou revizní díly pro čištění umístěné na obou koncích žlabu.
- 2) Navrhované cyklostezka bude plynule napojena na stávající cyklostezku. Živičný kryt bude v případě potřeby zařízen rovnoběžně s osou cyklostezky. Vzniklá spára bude ošetřena vhodnou asfaltovou zálivkou nebo páskou. V rámci napojení cyklostezky bude provedena úprava stávajícího dopravního značení.
- 3) Místní komunikace nesmí být při provádění stavby znečišťovány ani poškozeny.
- 4) Správce MK může dle skutečného provedení prací požadovat další úpravy MK.
- 5) Správci MK bude oznámeno před zahájením stavby jméno (název) dodavatele stavby a zodpovědné osoby za probíhající stavbu. Správce MK bude zván na kontrolní dny stavby.
- 6) Po dokončení stavby bude správci MK (SMJ s.r.o.) předána kompletní dokumentace skutečného provedení stavby včetně předávacího protokol mezi investorem a zhotovitelem, kde bude stanovena záruka na provedenou stavbu. Dále bude předáno geodetické zaměření skutečného stavu vč. povrchových znaků inženýrských sítí v okolí stavby (situace) na základě nového měření zakresleného do dat digitální technické mapy města (DTMM) Jihlavy. To vše ve III. třídě přesnosti, ve formátu *.dgn V7 (Microstation) a umístěné v souřadnicovém systému S-JTSK. Data z DTMM Jihlavy zhotovitel získá od města Jihlava na základě žádosti graficky definující rozsah lokality. Pro zakreslení skutečného stavu není možné používat sdílené buňky (Shared Cell), křivky (curve, B-Spline), multičáry (Multiline) a textové uzly (Text Node).

- 7) Jakékoliv změny týkající se MK **je nutno předem projednat** se správcem MK SLUŽBY MĚSTA JIHLAVY s.r.o.
- 8) Toto vyjádření má platnost jeden rok.

S pozdravem

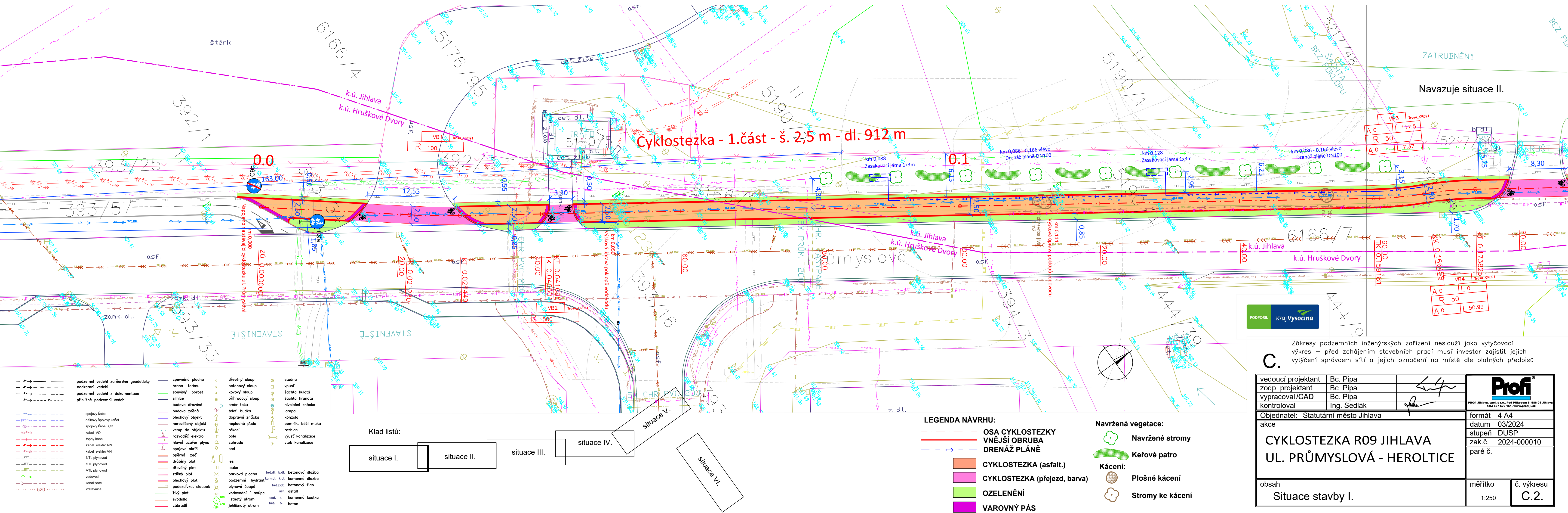
Miroslav Duba
vedoucí střediska správy
místních komunikací

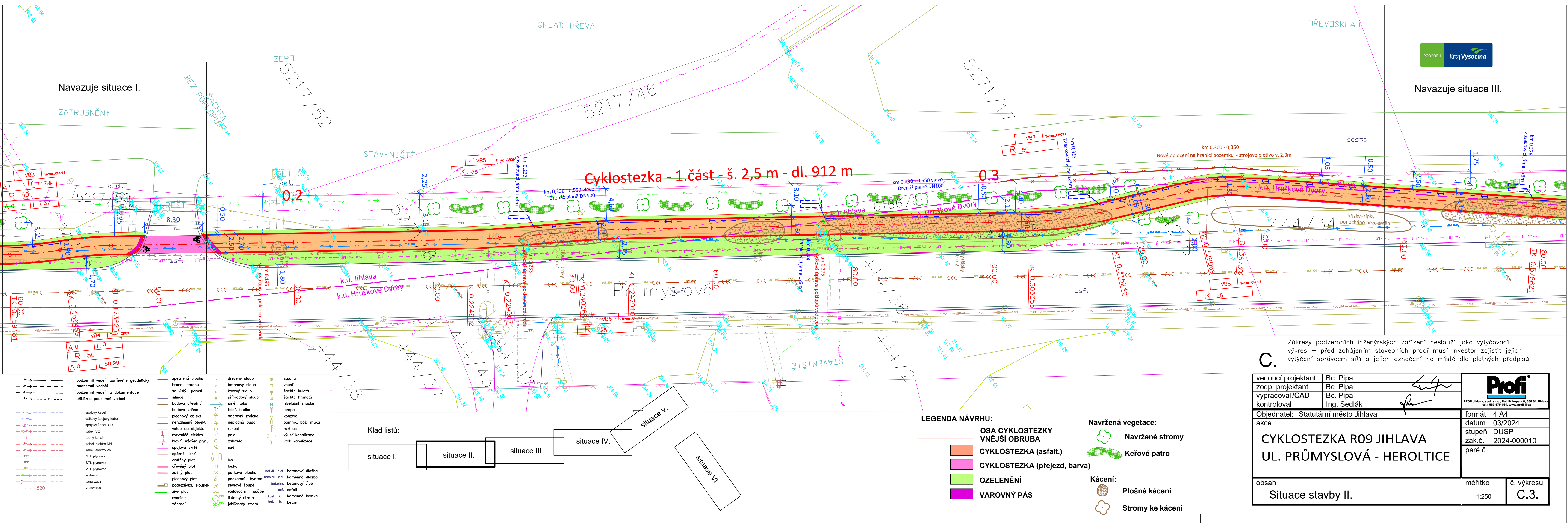
Příloha

6x situace stavby



Na vědomí

Magistrát města Jihlavy – OD



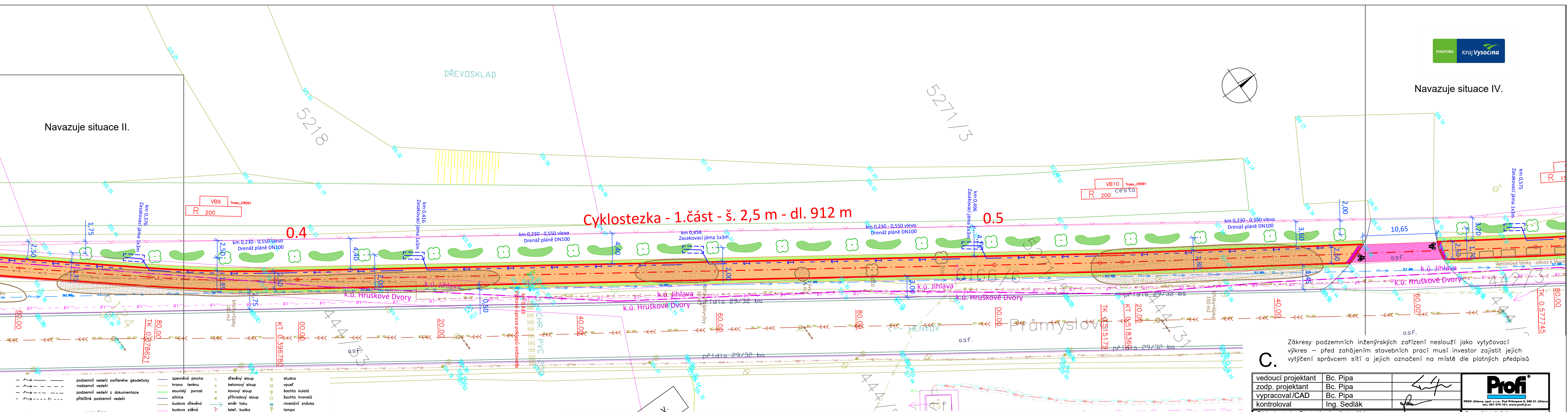


C. Zákresy podzemních inženýrských zařízení neslouží jako vytyčovací výkres – před zahájením stavebních prací musí investor zajistit jejich vytyčení správcem sítí a jejich označení na místě dle platných předpisů

vedoucí projektant	Bc. Pipa		 PROFI Jihlava, spol. s r.o., Pod Příkopem 5, 586 01 Jihlava tel: 567 579 151, www.profi-jic.cz	
zodp. projektant	Bc. Pipa			
vypracoval/CAD	Bc. Pipa			
kontroloval	Ing. Sedlák			
Objednatel: Statutární město Jihlava		formát	4 A4	
akce CYKLOSTEZKA R09 JIHLAVA UL. PRŮMYSLOVÁ - HEROLTICE		datum	03/2024	
		stupeň	DUSP	
		zak.č.	2024-000010	
		paré č.		
obsah		měřítko		č. výkresu
Situace stavby II.		1:250		

Navazuje situace IV.

Navazuje situace II.

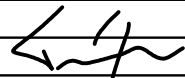



Cyklostezka - 1.část - š. 2,5 m - dl. 912 m

0.5

0.4

C. Zákresy podzemních inženýrských zařízení neslouží jako vytyčovací výkres – před zahájením stavebních prací musí investor zajistit jejich vytyčení správcem sítí a jejich označení na místě dle platných předpisů

vedoucí projektant	Bc. Pipa			
zodp. projektant	Bc. Pipa			
vypracoval/CAD	Bc. Pipa			
kontroloval	Ing. Sedlák			
Objednatel: Statutární město Jihlava akce			formát 4 A4	
CYKLOSTEZKA R09 JIHLAVA UL. PRŮMYSLOVÁ - HEROLTICE			datum 03/2024	
			stupeň DUSP	
			zak.č. 2024-000010	
			paré č.	
obsah			měřítko	č. výkresu
Situace stavby III.			1:250	C.4.

LEGENDA NÁVRHU:

Navržená vegetace:

OSA CYKLOSTEZKY
VNĚJŠÍ OBRUBA

CYKLOSTEZKA (asfalt.)

CYKLOSTEZKA (přejezd, barva)

OZELENĚNÍ

VAROVNÝ PÁS

Navržené stromy

Keřové patro

Kácení:

Plošné kácení

Stromy ke kácení

Klad listů:

situace I.

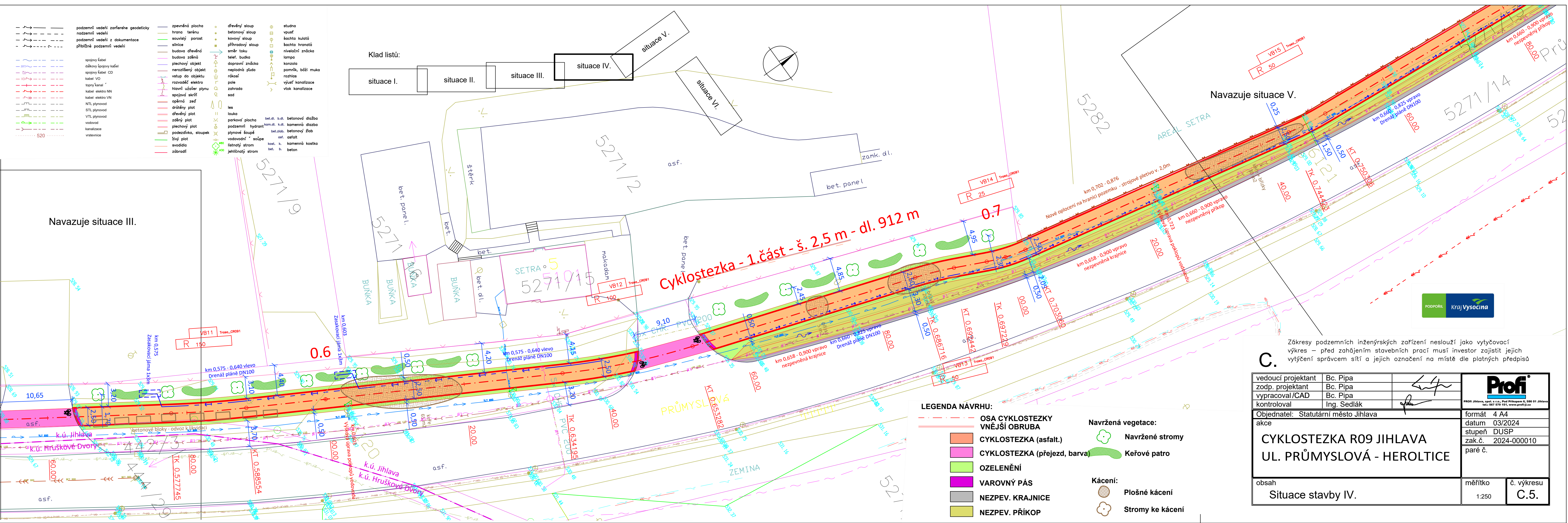
situace II.

situace III.

situace IV.

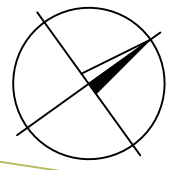
situace V.

situace VI.



Klad listů:

- situace I. situace II. situace III. situace IV. situace V. situace VI.



Navazuje situace V.

Navazuje situace III.

Cyklostezka - 1. část - š. 2,5 m - dl. 912 m

LEGENDA NÁVRHU:

- OSA CYKLOSTEZKY VNĚJŠÍ OBRUBA
- CYKLOSTEZKA (asfalt.)
- CYKLOSTEZKA (přejezd, barva)
- OZELENĚNÍ
- VAROVNÝ PÁS
- NEZPEV. KRAJNICE
- NEZPEV. PŘÍKOP

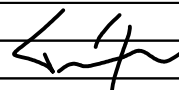

Navržená vegetace:

- Navržené stromy
- Keřové patro

Kácení:

- Plošné kácení
- Stromy ke kácení

C. Zákresy podzemních inženýrských zařízení neslouží jako vytyčovací výkres – před zahájením stavebních prací musí investor zajistit jejich vytyčení správcem sítí a jejich označení na místě dle platných předpisů

vedoucí projektant	Bc. Pipa		
zodp. projektant	Bc. Pipa		
vypracoval/CAD	Bc. Pipa		
kontroloval	Ing. Sedlák		
Objednatel: Statutární město Jihlava			formát 4 A4
akce			datum 03/2024
CYKLOSTEZKA R09 JIHLAVA UL. PRŮMYSLOVÁ - HEROLTICE			stupeň DUSP
			zak.č. 2024-000010
obsah Situace stavby IV.			paré č.
			č. výkresu C.5.



LEGENDA NÁVRHU:



- OSA CYKLOSTEZKY VNĚJŠÍ OBRUBA
- CYKLOSTEZKA (asfalt.)
- CYKLOSTEZKA (přejezd, barva)
- OZELENĚNÍ
- VAROVNÝ PÁS
- NEZPEV. KRAJNICE
- NEZPEV. PŘÍKOP

Kácení:

- Plošné kácení
- Stromy ke kácení

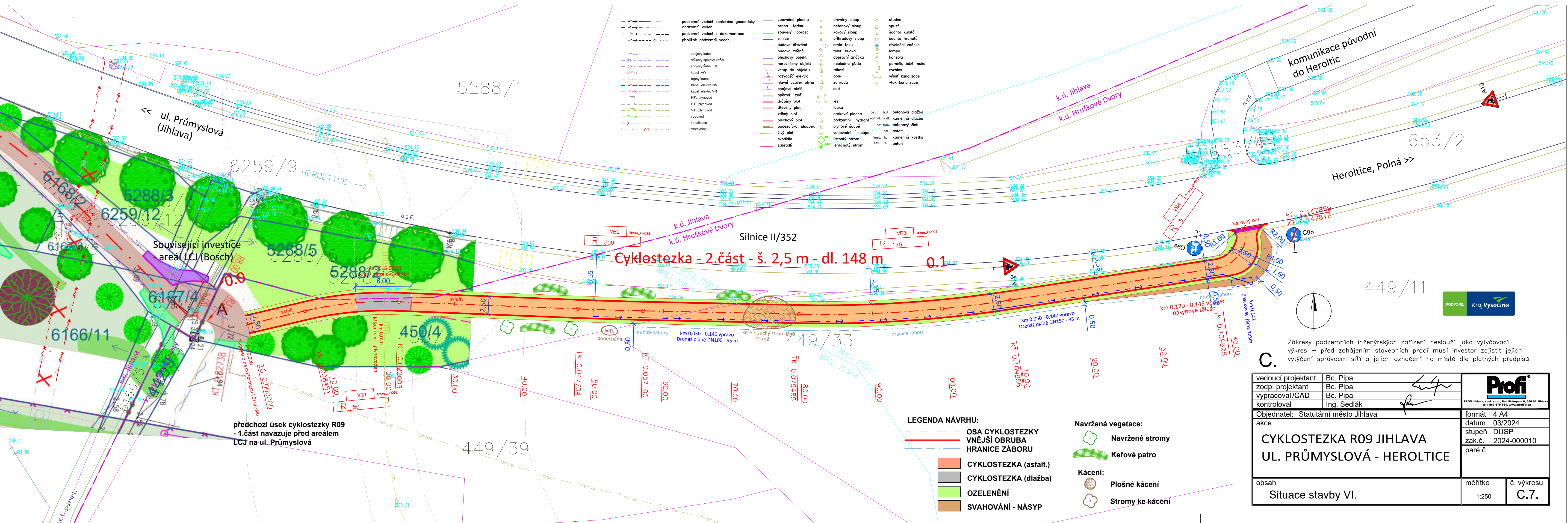
Cyklostezka - 1.část - š. 2,5 m - dl. 912 m

C. Zákresy podzemních inženýrských zařízení neslouží jako vytyčovací výkres – před zahájením stavebních prací musí investor zajistit jejich vytyčení správcem sítí a jejich označení na místě dle platných předpisů

vedoucí projektant		Bc. Pipa			PROFI Jihlava, spol. s r.o., Pod Příkopem 6, 586 01 Jihlava tel.: 567 579 151, www.profi-j.cz
zodp. projektant		Bc. Pipa			
vypracoval/CAD		Bc. Pipa			
kontroloval		Ing. Sedlák			
Objednatel: Statutární město Jihlava			formát 4 A4		
akce			datum 03/2024		
CYKLOSTEZKA R09 JIHLAVA UL. PRŮMYSLOVÁ - HEROLTICE			stupeň DUSP		
			zak.č. 2024-000010		
			paré č.		
obsah			měřítko		
Situace stavby V.			1:250		
			č. výkresu C.6.		

	podzemní vedení zařezané geodeticky		zpevněná plocha		dřevěný sloup		státní vpusť
	podzemní vedení z dokumentace		souvislý porost		betonový sloup		šachta kulatá
	přibližné podzemní vedení		silnice		kovový sloup		šachta hranatá
			budova dřevěná		příhradový sloup		nivelační značka
			budova zděná		směr toku		lampa
			plechový objekt		telef. budka		konzola
			nerozlišený objekt		dopravní značka		pomník, bóží muka
			vstup do objektu		neplodná plůda		výustí kanalizace
			rozvaděč elektro		rákosí		vtok kanalizace
			hlavní uzávěr plynu		pole		
			spojovací skříň		zahrada		
			opěrná zeď		sad		
			drátěný plot		les		
			drátěný plot		louka		
			plechový plot		parková plocha		
			podzafívka, sloupek		podzemní hydrant		
			živý plot		plynové šoupě		
			svodidla		vodovodní souše		
			zábradlí		listnatý strom		
					jehličnatý strom		

	spojový kabel		betonová dlažba
	dálkový spojový kabel		betonový žlab
	spojový kabel CD		betonový žlab
	kabel VO		asfalt
	topný kanál		asfalt
	kabel elektro NN		asfalt
	kabel elektro VN		asfalt
	NTL plynovod		asfalt
	STL plynovod		asfalt
	VTL plynovod		asfalt
	vodovod		asfalt
	kanalizace		asfalt
	vrstevnice		asfalt



Cyklostezka - 2.část - š. 2,5 m - dl. 148 m

- LEGENDA NÁVRHU:
- OSA CYKLOSTEZKY
 - VNĚJŠÍ OBRUBA
 - HRANICE ZÁBORU
 - CYKLOSTEZKA (asfalt.)
 - CYKLOSTEZKA (dlažba)
 - OZELENĚNÍ
 - SVAHOVÁNÍ - NÁSYP

- Navržená vegetace:
- Navržené stromy
 - Keřové patro
 - Kácení:
 - Plošné kácení
 - Stromy ke kácení

C. Zákresy podzemních inženýrských zařízení neslouží jako vytyčovací výkres – před zahájením stavebních prací musí investor zajistit jejich vytyčení správcem sítí a jejich označení na místě dle platných předpisů

vedoucí projektant	Bc. Pipa		
zodp. projektant	Bc. Pipa		
vypracoval/CAD	Bc. Pipa		
kontroloval	Ing. Sedlák		
Objednatel: Statutární město Jihlava			
akce			
CYKLOSTEZKA R09 JIHLAVA			
UL. PRŮMYSLOVÁ - HEROLTICE			
obsah			
Situace stavby VI.			
měřítko		č. výkresu	
1:250		C.7.	